

## HÜSEYİNİ AŞIRAN ŞARKI

**Müzik:**

KARNİK GARMİRYAN

(Beste Tarihi : 23.5.1921)

Usûlü:MÜSEMMEN

## KENDİ HALİMDE GEZERKEN ŞİMDİ N'OLDU BANA ?



## Aranagmesi



Ken di ha lim de ge zer ken şim



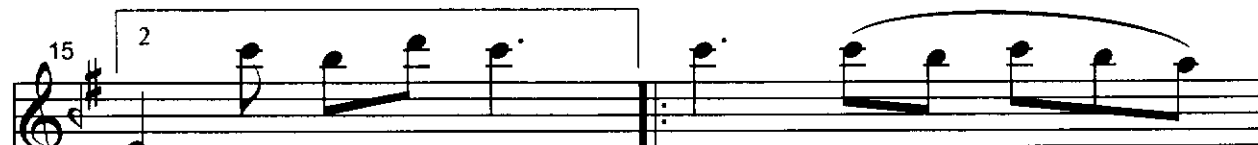
**di nol du ba na (Saz.....) Bend o**



lup      zen      cir      zül      fü      ya      re



ol      dum   müb   te      lâ   (Saz.....)



**lâ (Saz.....) A le**



mi ta ciz e di yor e

Kendi Halimde Gezerken Şimdi N'oldu Bana ?

ni nim da i ma (Saz.....)

ma (Saz.....) Bend o lup zen cir

zül fû ya re ol dum müb te

lâ (Saz.....) lâ (Saz.....) **SON**

KENDİ HALİMDE GEZERKEN ŞİMDİ N' OLDU BANA ?  
BEND OLUP ZENCİR ZÜLFÜ-YARE OLDUM MÜBTELÂ  
ALEMİ TA'CİZ EDİYOR ENİNİM DAİMA  
BEND OLUP ZENCİR ZÜLFÜ-YARE OLDUM MÜBTELA.

- Bend : (Farsça) 1- Bağlama. 2- Kendinden ayrılmayacak biçimde çekme.  
Zülf : (Farsça) Başın iki yanından sarkan saç lülesi.  
Zülfü -yâr : Sevgilinin saçı  
Mübtela : (Arapça) 1 - Düşkün (fena şeylere) 2 - Tutkun, hastalığa tutulmuş.  
Enîn : (Arapça) İnleme, inilti.  
Ta'ciz : (Arapça) 1 - Aciz bırakma. 2 - Tedirgin etme, rahatsız etme.